

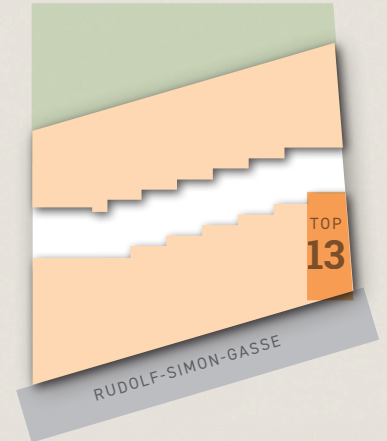
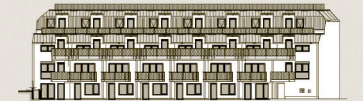
WOHNHAUS
1110 WIEN

Rudolf-Simon-Gasse 9

Condo 11

Top 13 EG Straßentrakt

61,33 m² Nutzfläche
9,01 m² Terrasse
20,15 m² Eigengarten



1	WOHNZIMMER	16,44 m ²
2	ZIMMER	11,09 m ²
3	ABSTELLRAUM	11,40 m ²
4	KÜCHE	4,56 m ²
5	BAD	5,53 m ²
6	VORRAUM	9,35 m ²
7	WC	1,26 m ²
8	ABSTELLRAUM	1,70 m ²
GESAMT		61,33 m²