

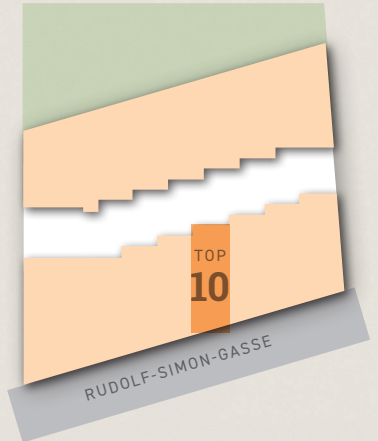
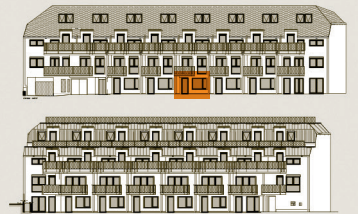
WOHNHAUS  
1110 WIEN

Rudolf-Simon-Gasse 9

# Condo 11

Top 10 EG Straßentrakt

**47,46 m<sup>2</sup>** Nutzfläche  
**5,87 m<sup>2</sup>** Terrasse  
**12,72 m<sup>2</sup>** Eigengarten



①	WOHNSCHLAFRAUM	20,68 m <sup>2</sup>
②	ABSTELLRAUM	10,76 m <sup>2</sup>
③	BAD / WC	5,03 m <sup>2</sup>
④	FLUR	5,26 m <sup>2</sup>
⑤	VORRAUM	3,00 m <sup>2</sup>
⑥	ERKER	2,73 m <sup>2</sup>
<b>GESAMT</b>		<b>47,46 m<sup>2</sup></b>