

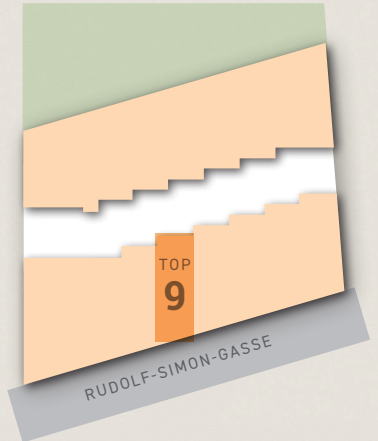
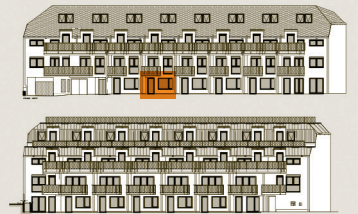
WOHNHAUS
1110 WIEN

Rudolf-Simon-Gasse 9

Condo 11

Top 9 EG Straßentrakt

47,46 m² Nutzfläche
5,87 m² Terrasse
12,72 m² Eigengarten



①	WOHNSCHLAFRAUM	20,68 m ²
②	ABSTELLRAUM	10,76 m ²
③	BAD / WC	5,03 m ²
④	FLUR	5,26 m ²
⑤	VORRAUM	3,00 m ²
⑥	ERKER	2,73 m ²
GESAMT		47,46 m²