

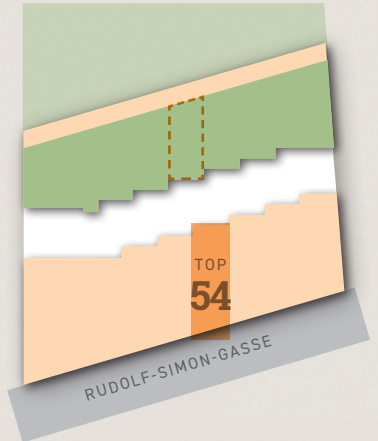
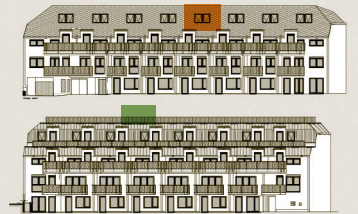
WOHNHAUS
1110 WIEN

Rudolf-Simon-Gasse 9

Condo 11

Top 54 DG2 Straßentrakt

39,09 m² Nutzfläche
32,71 m² Dachgarten



①	WOHNKÜCHE	21,75 m ²
②	ABSTELLRAUM	6,67 m ²
③	BAD / WC	4,39 m ²
④	VORRAUM	6,28 m ²
GESAMT		39,09 m²