

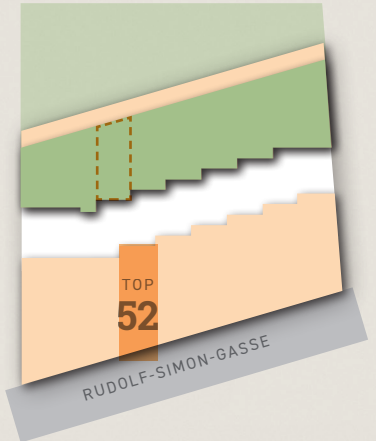
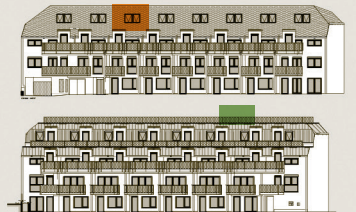
WOHNHAUS  
1110 WIEN

Rudolf-Simon-Gasse 9

# Condo 11

Top 52 DG2 Straßentrakt

38,77 m<sup>2</sup> Nutzfläche  
30,84 m<sup>2</sup> Dachgarten



1	WOHNKÜCHE	21,75 m <sup>2</sup>
2	ABSTELLRAUM	6,63 m <sup>2</sup>
3	BAD / WC	4,39 m <sup>2</sup>
4	VORRAUM	6,00 m <sup>2</sup>
<b>GESAMT</b>		<b>38,77 m<sup>2</sup></b>